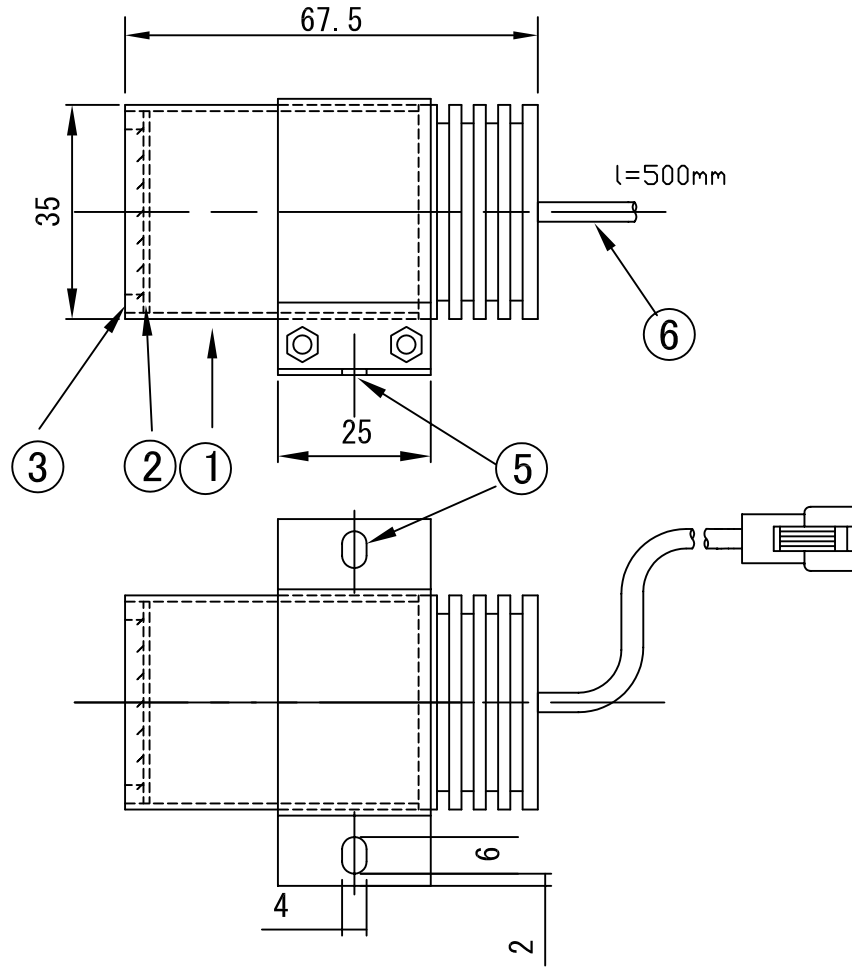


- 1. ランプハウスクース部
- 2. 拡散ガラス
- 3. 拡散ガラス固定用リング
- 4. 固定用ハン
- 5. 固定用穴
- 6. 照明ケーブル



- ・ 発光面  $\phi 27\text{mm}$
- ・ 素子数 1個
- ・ 最大消費電力 3W
- ・ 発光色  
赤, 白, 青, 緑
- ・ ケース寸法  
W58xH46xD67.5 (mm)
- ・ 重量 約130 g
- ・ 型式  
赤色 L3SP-28  
白色 W3SP-28  
青色 B3SP-28  
緑色 G3SP-28
- ・ Connector  
SMR-03V-B
- ・ Contact  
BYM-001T-0.6

△	--				
△	--				
△	--				
△	--				
△	--				

画像処理用LED照明		型式	□3SP-28	
07.04.15			LEDスポット照明 スポット照射型(3W)	
			日進電子工業株式会社	
		製図	設計	検査