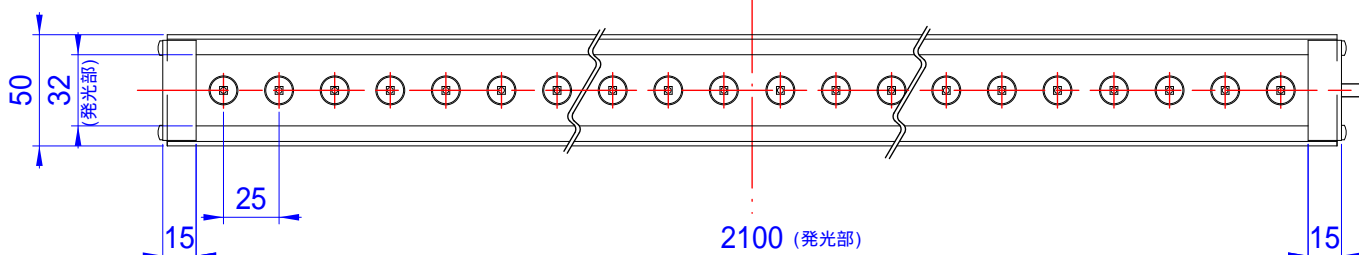
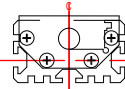
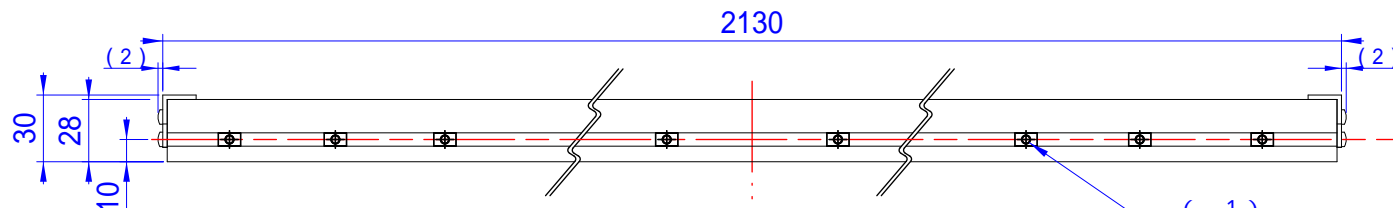


発光面の中心

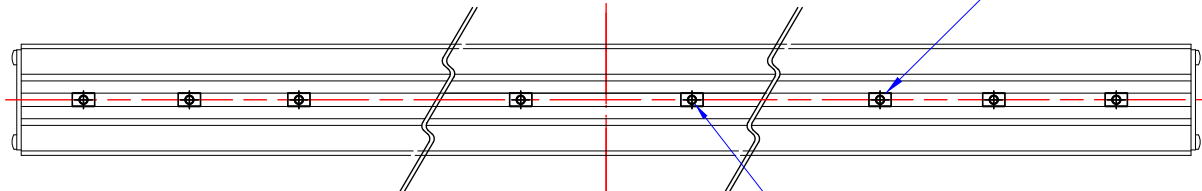


コード L=500mm
24Vタイプ 4.8



(1)
M4ナット取付可能
(両面)

(1)
M4ナット取付可能



12xM4アルミフレームナット深さ6mm
ナットは左右に移動可能です。
お好みの位置で照明を固定いただけます。
(1) の位置に変更することも可能

- ・発光部 2100x30(mm)
- ・素子ピッチ 25(mm)
- ・LED数 168個
- ・最大消費電力 赤,白,青,緑,赤外 101W
- ・発光色 白,青,緑 赤,赤外850,940

- ・ケース寸法 W2130xH50xD30(mm)
- ・質量 約****g

- ・型式 12Vタイプ
赤 RDL-HS21012
白 WDL-HS21012
青 BDL-HS21012
緑 GDL-HS21012
赤外 IRDL-HS21012

- 24Vタイプ
赤 RDL-HS21024
白 WDL-HS21024
青 BDL-HS21024
緑 GDL-HS21024
赤外 IRDL-HS21024
- : レンズ仕様 H=広角, S=狭角

- ・Connector 12Vタイプ ELP-02V

- 24Vタイプ ELP-03V

- ・Contact LLF-01T-P1.3E(ELP-02V)

△	-	-			
△	-	-			
△	-	-			
△	-	-			
△	-	-			

画像処理用LED照明	型式	DL-HS210**
17.11.14		LEDパワーライン型
		日進電子工業株式会社
	製図	設計
		検査