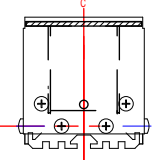


- ・発光部 1050x30(mm)
- ・素子ピッチ 25(mm)
- ・LED数 42個
- ・最大消費電力 赤,白,青,緑,赤外 50.4W
- ・発光色 白,青,緑,赤,赤外850,940

- ・ケース寸法 W1080xH54.4xD59(mm)
- ・質量 約****g

- ・型式
- 12Vタイプ
- 赤 RTD-HS10512
- 白 WTD-HS10512
- 青 BTD-HS10512
- 緑 GTD-HS10512
- 赤外 IRTD-HS10512

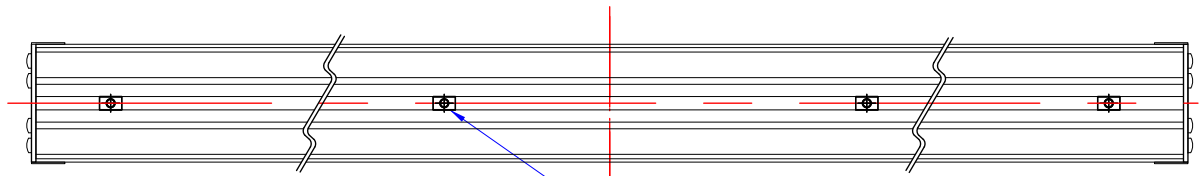


- 24Vタイプ
- 赤 RTD-HS10524
- 白 WTD-HS10524
- 青 BTD-HS10524
- 緑 GTD-HS10524
- 赤外 IRTD-HS10524

- ・Connector
- 12Vタイプ
- SMR-02V-B

- 24Vタイプ
- SMR-03V-B

- ・Contact
- BYM-001T-0.6(SMR- *V-B)



8xM4アルミフレームナット深さ6mm
ナットは左右に移動可能です。
お好みの位置で照明を固定いただけます。

△	-	-			
△	-	-			
△	-	-			
△	-	-			
△	-	-			

画像処理用LED照明		型式	TD-HS105**	
18.3.14			LEDパワーライン透過型	
			日進電子工業株式会社	
		製図	設計	検査

REV/DATE