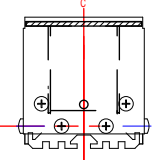


- ・発光部 1350x30(mm)
- ・素子ピッチ 25(mm)
- ・LED数 54個
- ・最大消費電力 赤,白,青,緑,赤外 64.8W
- ・発光色 白,青,緑,赤,赤外850,940

- ・ケース寸法 W1380xH54.4xD59(mm)
- ・質量 約\*\*\*\*g

- ・型式 12Vタイプ
- 赤 RTD-HS13512
- 白 WTD-HS13512
- 青 BTD-HS13512
- 緑 GTD-HS13512
- 赤外 IRTD-HS13512

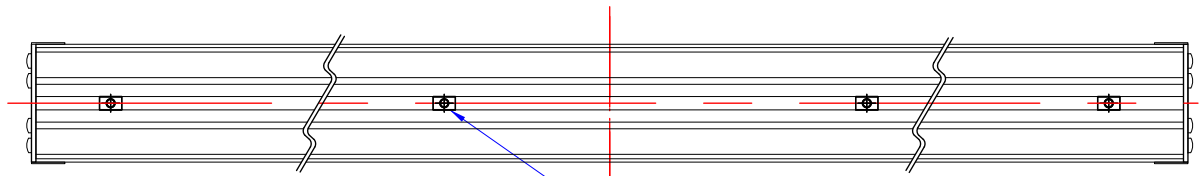


- 24Vタイプ
- 赤 RTD-HS13524
- 白 WTD-HS13524
- 青 BTD-HS13524
- 緑 GTD-HS13524
- 赤外 IRTD-HS13524

- ・Connector 12Vタイプ ELP-02V

- 24Vタイプ ELP-03V

- ・Contact LLF-01T-P1.3E(ELP-\*V)



10xM4アルミフレームナット深さ6mm  
ナットは左右に移動可能です。  
お好みの位置で照明を固定いただけます。

△	-	-			
△	-	-			
△	-	-			
△	-	-			
△	-	-			

画像処理用LED照明		型式	TD-HS135**	
18.3.14			LEDパワーライン透過型	
			日進電子工業株式会社	
		製図	設計	検査