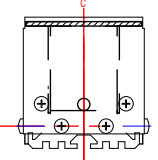
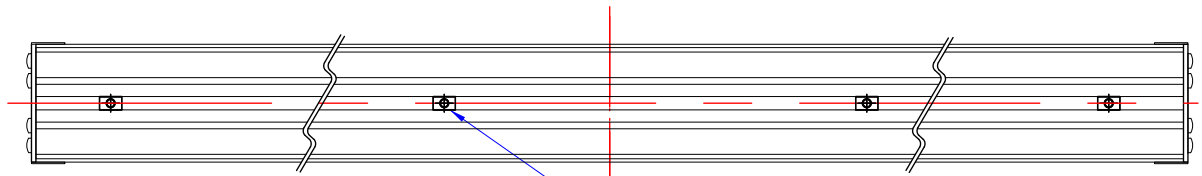


- ・発光部 1950x30(mm)
- ・素子ピッチ 25(mm)
- ・LED数 78個
- ・最大消費電力
赤,白,青,緑,赤外 93.6W
- ・発光色 白,青,緑
赤,赤外850,940
- ・ケース寸法
W1980xH54.4xD59(mm)
- ・質量 約****g
- ・型式
12Vタイプ
赤 RTD-HS19512
白 WTD-HS19512
青 BTD-HS19512
緑 GTD-HS19512
赤外 IRTD-HS19512



- 24Vタイプ
赤 RTD-HS19524
白 WTD-HS19524
青 BTD-HS19524
緑 GTD-HS19524
赤外 IRTD-HS19524

- ・Connector
12Vタイプ
ELP-02V
24Vタイプ
ELP-03V
- ・Contact
LLF-01T-P1.3E(ELP-*V)



14xM4アルミフレームナット深さ6mm
ナットは左右に移動可能です。
お好みの位置で照明を固定いただけます。

△	-	-			
△	-	-			
△	-	-			
△	-	-			
△	-	-			

画像処理用LED照明		型式	TD-HS195**	
18.3.14			LEDパワーライン透過型	
			日進電子工業株式会社	
		製図	設計	検査