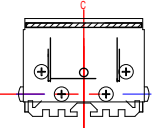


- ・発光部 900x30(mm)
- ・素子ピッチ 25(mm)
- ・LED数 36個
- ・最大消費電力 赤,白,青,緑,赤外 43.2W
- ・発光色 白,青,緑,赤,赤外850,940

- ・ケース寸法 W930xH54.4xD44(mm)
- ・質量 約2550g

- ・型式
- 12Vタイプ
- 赤 RTD-HS9012
- 白 WTD-HS9012
- 青 BTD-HS9012
- 緑 GTD-HS9012
- 赤外 IRTD-HS9012

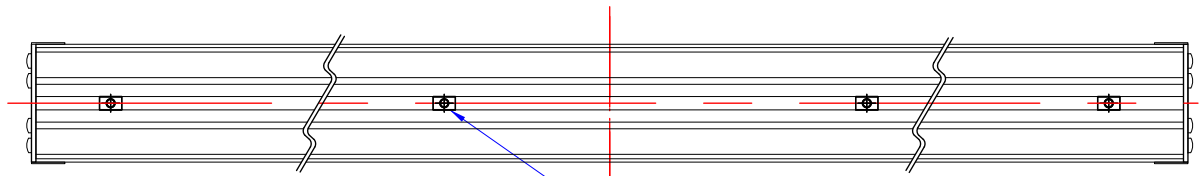


- 24Vタイプ
- 赤 RTD-HS9024
- 白 WTD-HS9024
- 青 BTD-HS9024
- 緑 GTD-HS9024
- 赤外 IRTD-HS9024

- ・Connector
- 12Vタイプ SMR-02V-B

- 24Vタイプ SMR-03V-B

- ・Contact BYM-001T-0.6(SMR-*V-B)



6xM4アルミフレームナット深さ6mm
ナットは左右に移動可能です。
お好みの位置で照明を固定いただけます。

△	-	-			
△	-	-			
△	-	-			
△	-	-			
△	-	-			

画像処理用LED照明		型式	TD-HS90**	
18.3.14			LEDパワーライン透過型	
			日進電子工業株式会社	
		製図	設計	検査