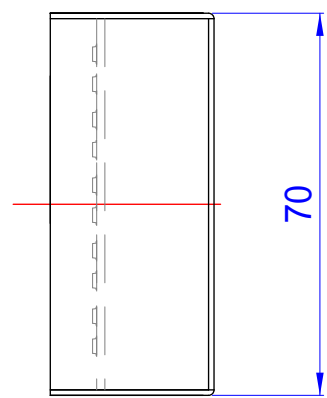
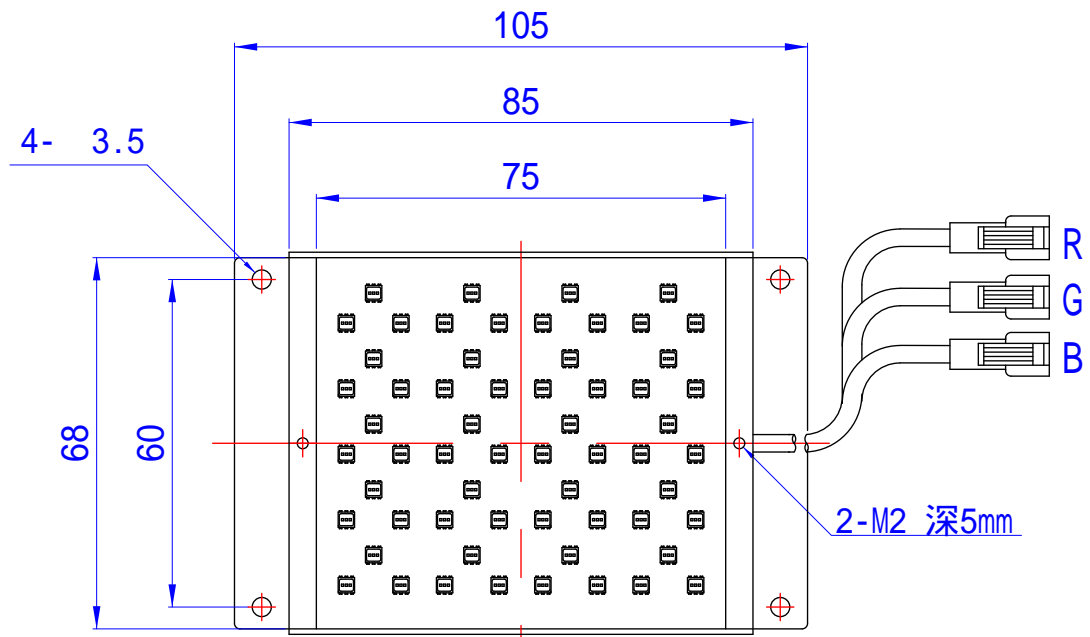


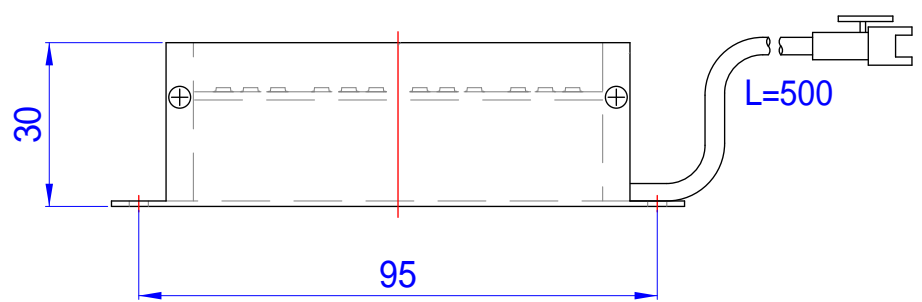
A
B
C
D
E
F



- ・発光面 70x75(mm)
- ・LED数 60個
- ・最大消費電力
 - 赤 4.8W
 - 青 4.8W
 - 緑 4.8W

- ・発光色 RGB 3色フルカラー
- ・ケース寸法 W105xH70xD30(mm)
- ・重量 約200g

- ・型式 フルカラー FDL-7075
- ・Connector SMR-02V-B ×3
- ・Contact BYM-001T-0.6



△	--			
△	--			
△	--			
△	--			
△	--			

画像処理用LED照明		型式	FDL-7075	
15.9.9			直接照射ライン照明 フルカラーLED型	
			日進電子工業株式会社	
		製図	設計	検査